

# TABLE RONDE

## LES PARTICIPANTS À LA TABLE RONDE



### **BOECKLER Christophe**

(senior manager business APV Flottes chez Renault) :

« Pour l'entretien, le contact et la proximité du réseau sont des éléments primordiaux. La mobilité des clients professionnels doit être assurée ».



### **CHEMINADE Stéphane**

(directeur du développement VU chez ALD Automotive) :

« Par rapport aux voitures, les utilitaires légers sont encore plus impactés par les coûts des pneumatiques plus chers et soumis à des contraintes d'utilisation intenses ».



### **COQUARD Pierre**

(directeur adjoint des ventes chez Euromaster) :

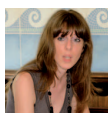
« Par rapport aux voitures, les utilitaires légers sont encore plus impactés par les coûts des pneumatiques plus chers et soumis à des contraintes d'utilisation intenses ».



### **DESBORNES Jean-Marc**

(directeur commercial chez Masternaut) :

« La crise a entraîné un changement des process dans les entreprises. On s'est orienté vers la gestion des ressources mobiles dont les hommes et les véhicules grâce aux nouveaux outils de communication permettant l'optimisation de l'organisation ».



### **ETHORE Virginie**

(responsable service prestations chez GCE CarLease) :

« Pour disposer d'un parc VUL bien entretenu, il faut responsabiliser le chef d'entreprise et le responsable du parc. Le rôle du loueur longue durée est de sensibiliser ces personnes pour faire évoluer la gestion du parc de véhicules ».



### **ETIENNE Laurence**

(directrice marketing chez Fraikin) :

« chez Fraikin, la proximité avec le client et l'écoute de ses besoins sont essentiels pour mettre à leur disposition le matériel adapté aux besoins, ce qui signifie une meilleure exploitation dans le temps ».



### **FASSENOT Thierry**

ingénieur conseil à la CNAM (Caisse Nationale d'Assurance Maladie) :

« Les VUL sont des outils de travail avec des usages très disparates. Il est donc difficile de généraliser, chaque entreprise ayant ses propres contraintes ».



### **GEANNIN Arnault**

(chef de produit chez Pirelli) :

« Le bon entretien des utilitaires est directement lié à la responsabilisation des conducteurs et des gestionnaires de parc. Cela permet de disposer d'un bon confort et d'un maximum de sécurité tout en optimisant les coûts ».



### **LAPORTE Romain**

(responsable produits, service et technique chez ZF Trading France) :

« Le choix de pièces de rechange de qualité origine, comme celles que nous commercialisons, permet d'améliorer la longévité des véhicules ».



### **MEROUZE Guillaume**

(directeur technique et des opérations, membre du directoire de Fraikin) :

« C'est avant tout le conducteur qui a une influence énorme sur l'usure du véhicule, ce qui rejait sur le coût d'entretien ».



### **RANCE Edouard**

(dirigeant d'ERCG) :

« C'est avant tout le conducteur qui est à l'origine du bon entretien et du respect de maintenance. Notre rôle de conseil est de consolider les coûts de la flotte et d'effectuer un reporting précis auprès de la direction afin d'apporter les changements nécessaires ».